

典型案例汇总表

案例类型	案例特点
疫一 徒制	三教改革
新高 学徒	人才培养

币资队伍、三教改革、管理创新及其他等。
推广价值上进行描述，不超过 100 字。

学,采用线

投身学习,
学习与抗疫

学模式

人才培养模

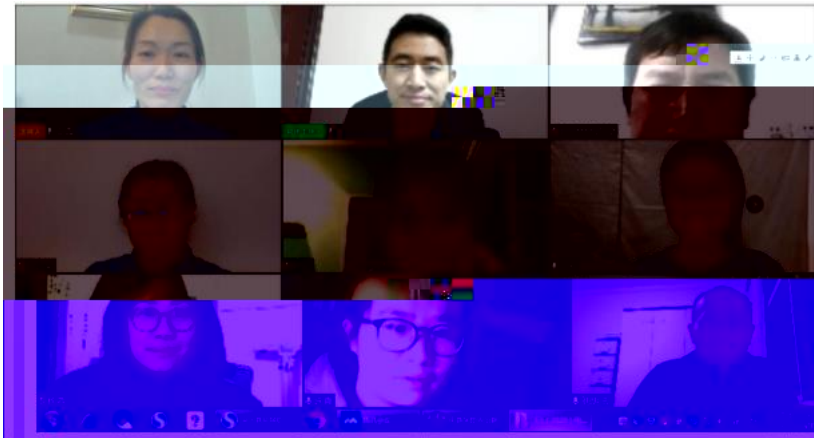
程

“双导师”

生素质

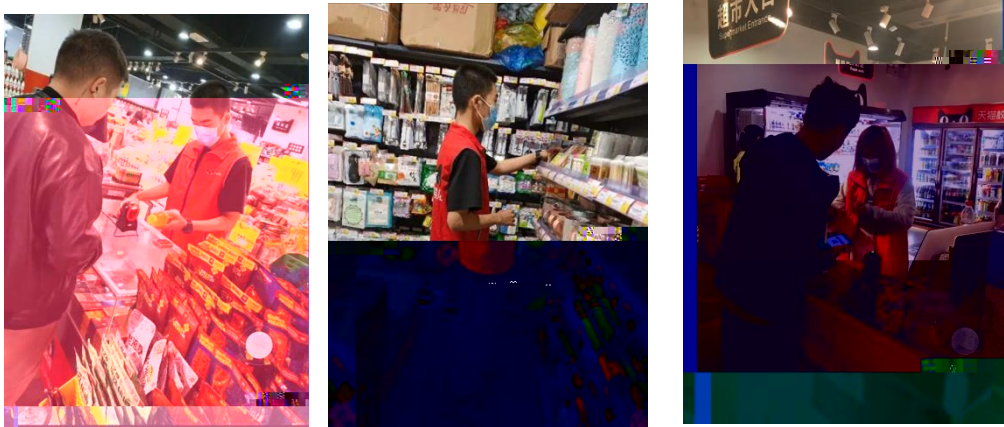
作方式

2020





2



3

19统计与会计3

签到 问卷 抢答 选人 评分 测验 活动库

抢答 03-10 16:40

6 调查时间和调查期限的含... 抢答 03-10 16:20

D、调查单位大于... 2、调查单位与填报单位的关系是()。A、二者是一致的 B、二者有时是一致的 C、二者没有关系 抢答 03-10 16:17

调查项目是什么? 选人 03-10 16:12

是2020年1月31日,其调查时间为()。 测验 某市规定2019年工业经济活动成果年报呈报时间 03-10 16:10

调查项目是什么? 选人 03-10 16:12

是2020年1月31日,其调查时间为()。 测验 某市规定2019年工业经济活动成果年报呈报时间 03-10 16:10

调查项目是什么? 选人 03-10 16:12

是2020年1月31日,其调查时间为()。 测验 某市规定2019年工业经济活动成果年报呈报时间 03-10 16:10

(返回目录)

